

## 3DEXPERIENCE® SOLIDWORKS® 新功能

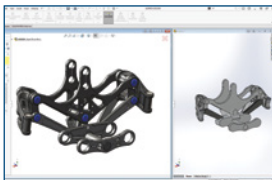


### 1 先前版本的兼容性

- 通过将您的 3DEXPERIENCE SOLIDWORKS 设计作品保存为旧版本，与使用旧版本的供应商无缝协作。
- 将零件、装配体和工程图保存为最新版本前两年之内的 3DEXPERIENCE SOLIDWORKS 版本。

#### 优点

即使其他用户正在使用旧版 SOLIDWORKS，也能轻松与其协作。

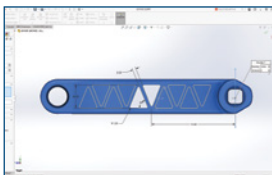


### 2 装配体

- 当您使用“轮廓”选项来消除模型特征时，可通过应用规则更快地简化大型装配体。
- 使用现有的 3DEXPERIENCE 平台数据模型，在 SOLIDWORKS 中使用“将装配体插入到零件中”来表示装配后的加工工序。
- 通过快速滤除不需要的零部件，简化装配体 STEP 文件的导入过程。

#### 优点

借助新的装配体建模工作流程，加快推进大型装配体的设计、文档编制和协作过程。

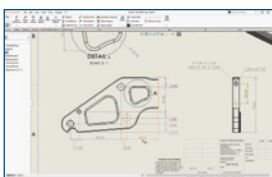


### 3 零件和特征

- 在您选择一个或多个实体后，便可使用新选项预览和编辑尺寸，从而加快草图绘制速度。
- 使用线性阵列的对称选项建立双向对称阵列。
- 在注释和表格中，将测量单位显示为自定义属性。

#### 优点

加快草图绘制速度，更轻松地捕获和传达设计意图，同时减少设计工作量。

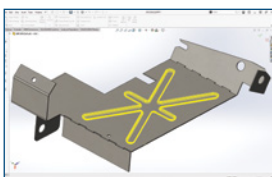


### 4 工程图和出详图

- 通过将悬空尺寸重新连接到适当的参考点，可以更高效地清除悬空尺寸。
- 改进了尺寸链对齐功能并遵循工程图标准，可以更快地制作详细工程图。
- 使用新选项从 DXF™ 平板型式中排除隐藏的草图。

#### 优点

通过标准化的尺寸链布局、高效地重新附加尺寸以及简化的 DXF 导出后处理，为您创建能够更清晰地传达设计意图的工程图。

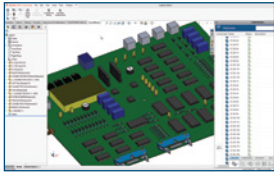


### 5 钣金

- 在以一定角度创建凸边时，为槽口提供切割法线选项，以符合制造加工规范。
- 自动将槽口扩展到与特定零件相交的凸边的所有实例。
- 无需创建成形工具，只需使用“草图”即可快速生成戳记/成形特征。

#### 优点

通过遵守钣金制造标准，减少钣金制造瓶颈。

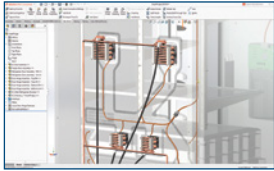


## 6 在云端开展 ECAD-MCAD 协作

- 通过 3DEXPERIENCE 平台，利用通用的虚拟孪生开展协作：面向 SOLIDWORKS 的 MCAD 用户与 OrCAD 和 Allegro® 的 ECAD 用户。
- 3DEXPERIENCE 平台支持 CircuitWorks™ 中的 IDX 3.0 文件格式，实现 ECAD-MCAD 数据交换标准化。

### 优点

尽享简化的工作流程和标准化的 ECAD-MCAD 数据交换体验，更轻松地对 MCAD 和 ECAD 进行协作处理。

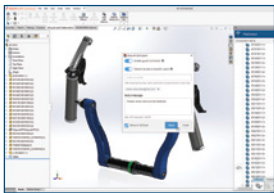


## 7 布线

- 使用新选项仅更新当前 3D 电气线路，从而提高布线性能。
- 从 3D 中排除所选零件，同时将所有零件包括在材料明细表 (BOM) 和报告中，从而提高 3D 性能。
- 通过与 3DEXPERIENCE 平台上的每个人无缝共享最新的零部件库，降低因使用过时项目而引起的额外成本。

### 优点

使用新的选项来展平、重定向和显示电线及接头，以处理更为复杂的电力布线场景。

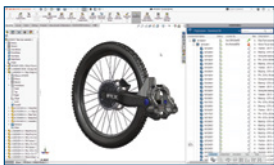


## 8 在云端共享和标注

- 与 SOLIDWORKS 中来自您组织内部或外部的任何人无缝共享您的设计。
- 直接将评论和标注附加到您的设计作品中，便于立即获得反馈。

### 优点

允许收件人在浏览器中访问共享文件，无需安装 3DEXPERIENCE 平台应用程序。

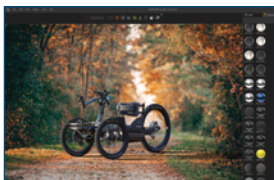


## 9 云数据管理

- 通过将书签设置为从 3DEXPERIENCE 平台访问 SOLIDWORKS 文件位置，更加高效地安排 SOLIDWORKS 资源。
- 支持用户在多个修订的零部件上添加修订评论，同时保存到 3DEXPERIENCE 平台，从而更加轻松地传达对设计的更改。

### 优点

在云端安全地存储和管理 SOLIDWORKS 资源，并自动跟踪 SOLIDWORKS 工程图的修订历史记录。



## 10 SOLIDWORKS Visualize

- 通过简化的界面，更加轻松地选择外观类型并优化其参数。
- 可以更优地、更逼真地控制调整参数的纹理和纹理映射。
- 将法线贴图和位移图相结合，并应用向量位移。

### 优点

体验更轻松的优化功能和更高级的实时渲染。

我们的 3DEXPERIENCE® 平台能为各品牌应用注入强大动力，服务于12个行业，并提供丰富多样的行业解决方案体验。

卓盛信息为业界和人们提供一个协作式虚拟环境，用于构想可持续创新。客户利用我们的 3DEXPERIENCE 平台和应用程序创建现实世界的虚拟孪生体验，借此重新定义其产品和服务的创建、生产和生命周期管理流程，从而产生有意义的影响，使世界更加可持续。追求客户体验的经济模式之美在于以人为中心，惠及所有消费者、患者和公民。

有关详细信息，请访问 [www.sw-joysun.com.cn](http://www.sw-joysun.com.cn)



苏州卓盛信息技术有限公司

SOLIDWORKS授权经销商

Office: 昆山·苏州·上海·扬州·杭州

Website: [www.sw-joysun.com.cn](http://www.sw-joysun.com.cn)

咨询热线: 400-696-5950

