

## SOLIDWORKS® 2024 新功能 - 3D CAD

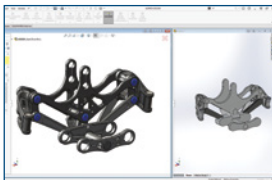


### 1 先前版本的兼容性

- 利用您订阅的 SOLIDWORKS，可将您的 SOLIDWORKS 设计作品保存为旧版本，与使用旧版本 SOLIDWORKS 的供应商无缝协作。
- 可将零件、装配体和工程图保存为最新版本前两年之内的 SOLIDWORKS 版本。

#### 优点

即使其他用户正在使用旧版 SOLIDWORKS，也能轻松与其协作。

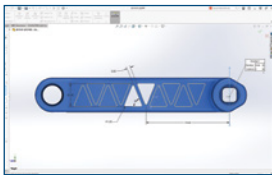


### 2 装配体

- 当您使用“轮廓”选项来消除模型特征时，可通过应用规则更快地简化大型装配体。
- 在 SOLIDWORKS 中将装配体插入到零件，来表示装配后的加工工序。
- 通过快速滤除不需要的零部件，简化装配体 STEP 文件的导入过程。

#### 优点

借助新的装配体建模工作流程，加快推进大型装配体的设计、文档编制和协作过程。

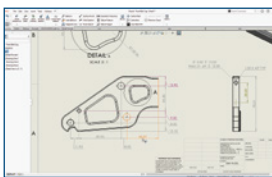


### 3 零件和特征

- 在您选择一个或多个实体后，便可使用新选项预览和编辑尺寸，从而加快草图绘制速度。
- 使用线性阵列的对称选项建立双向对称阵列。
- 在注释和表格中，将测量单位显示为自定义属性。

#### 优点

加快草图绘制速度，更轻松地捕获和传达设计意图，同时减少设计工作量。

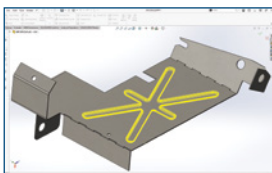


### 4 工程图和出详图

- 通过将悬空尺寸重新连接到适当的参考点，可以更高效地清除悬空尺寸。
- 改进了尺寸链对齐功能并遵循工程图标准，可以更快地制作详细工程图。
- 使用新选项从 DXF™ 平板型式中排除隐藏的草图。

#### 优点

通过标准化的尺寸链布局、高效地重新附加尺寸以及简化的 DXF 导出后处理，为您创建能够更清晰地传达设计意图的工程图。

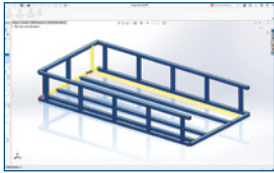


### 5 钣金

- 以一定角度创建凸边时，为槽口提供切割法线选项，以符合制造规范。
- 自动将槽口扩展到与特定零件相交的凸边的所有实例。
- 无需创建成形工具，只需使用“草图”即可快速生成戳记/成形特征。

#### 优点

通过遵守钣金制造标准，减少钣金制造瓶颈。

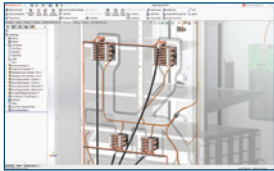


## 6 结构系统

- 通过对相似的边角进行分组并自动或手动应用处理，加快对边角处理的编辑和管理速度。
- 使用新的“边角处理”选项，自动创建一个开口的边角，以添加连接块。

### 优点

更轻松地构建和修改复杂结构。

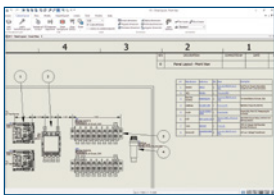


## 7 布线

- 使用新选项仅更新当前 3D 电气线路，从而提高布线性能。
- 从 3D 中排除所选零件，同时将所有零件包括在材料明细表 (BOM) 和报告中，从而提高 3D 性能。
- 将电气线路添加为单个线段或电气线束中的离散电线组。

### 优点

使用新的选项来展平、重定向和显示电线及接头，以处理更为复杂的电力布线场景。

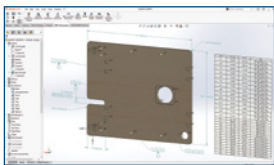


## 8 电气设计

- 按照与 SOLIDWORKS 工程图类似的方式，为 2D 控制面板 (机柜) 工程图中的零部件自动标注序号。
- 报告中将连续的零部件标记显示为范围，例如，显示 X1-X7 而非全部列出 7 个标记。
- 通过新的“自动连接”功能，使用 Excel 自动配置电线属性。

### 优点

在减少错误的同时，更快地创建信息更丰富的电气文档。

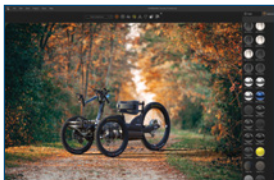


## 9 MBD

- 将孔表导出为 3D PDF。
- 编辑悬空尺寸，以将其重新附加至模型中的特征。
- 生成形位公差符号时显示双尺寸。

### 优点

通过显示双尺寸、导出孔表和自定义属性，可以更明确地以 3D 形式传达您的设计理念。



## 10 SOLIDWORKS Visualize

- 通过简化的界面，更加轻松地选择外观类型并优化其参数。
- 调整参数的纹理和纹理映射，以获得更优的掌控度和保真度。
- 将法线贴图 and 位移图相结合，并应用向量位移。

### 优点

体验更轻松的优化功能和更高级的实时渲染。

我们的 **3DEXPERIENCE**® 平台能为各品牌应用注入强大动力，服务于12个行业，并提供丰富多样的行业解决方案体验。

卓盛信息为业界和人们提供一个协作式虚拟环境，用于构想可持续创新。客户利用我们的 **3DEXPERIENCE** 平台和应用程序创建现实世界的虚拟孪生体验，借此重新定义其产品和服务的创建、生产和生命周期管理流程，从而产生有意义的影响，使世界更加可持续。追求客户体验的经济模式之美在于以人为中心，惠及所有消费者、患者和公民。

有关详细信息，请访问 [www.sw-joysun.com.cn](http://www.sw-joysun.com.cn)



苏州卓盛信息技术有限公司  
SOLIDWORKS授权经销商  
Office: 昆山·苏州·上海·扬州·杭州  
Website: [www.sw-joysun.com.cn](http://www.sw-joysun.com.cn)  
咨询热线: 400-696-5950



3DEXPERIENCE