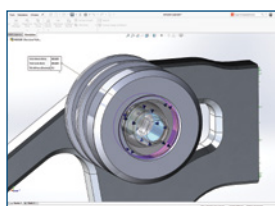


SOLIDWORKS® 2024 新功能 - SIMULATION

SOLIDWORKS Simulation

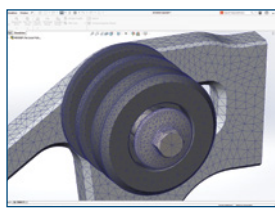


1 增强型轴承接头

- 通过指定压缩、拉伸和弯曲的刚度，轻松创建自定义轴承接头。
- 通过向非线性和大型位移算例添加自定义条件，提高模拟精度。

优点

使用功能强大的接口，更轻松、更准确地设置模拟过程，并加快模拟速度。

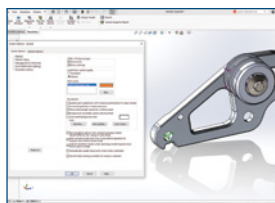


2 网格性能改进

- 在可识别的实体上体验更快的、基于曲率的混合网格化过程。
- 使用改进的网格算法来识别重复的实体和零件，并重复使用相同的网格。

优点

利用更加稳健高效的网格化过程来节省时间。

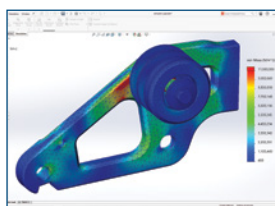


3 在求解完成后保存模型

- 在实施网格化后以及分析完成后强制保存模型文件。
- 防止在发生系统意外崩溃或断电时丢失数据。

优点

避免宝贵的数据免受意外中断的影响。

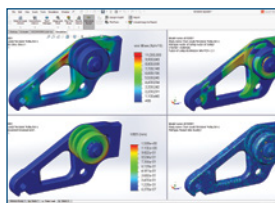


4 复制算例时排除网格和结果

- 通过排除网格和结果数据，节省创建重复算例的时间。
- 更快速、更有效地设置多个负载实例或接触“假设”场景。

优点

更高效地设置多个模拟场景。



5 准确性和性能增强

- 利用更精确的新方法，对分布式连接的较大面施加远程位移和旋转。
- 运行更大规模的线性动态算例和 ρ -自适应算例时更快。
- 使用具有优化内存管理的大型曲面间接交互集来求解算例。

优点

执行更精确的模拟算例，并加快求解速度。

SOLIDWORKS Plastics

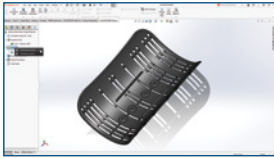


6 增强版 Batch Manager

- 使用简化的 Plastics Batch Manager 来设置和执行多个批量作业。
- 通过分配每个批处理作业可用的最大 CPU 数来优化性能。

优点

更高效地设置和执行批处理作业。

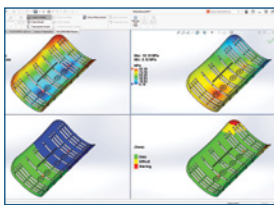


7 热流道和冷流道域

- 在域节点下访问专用热流道和冷流道域配置。
- 轻松为模型的零部件分配热流道或冷流道域。

优点

轻松为模型的零部件分配热流道或冷流道域。

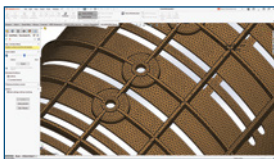


8 比较结果 (新功能)

- 使用拆分视图窗格显示和比较一项算例的四个不同结果图解。
- 保存含有多个结果图解的拆分视图图像，以便与团队成员和客户轻松交流结果。

优点

更高效地查看和比较多个塑料模拟结果。

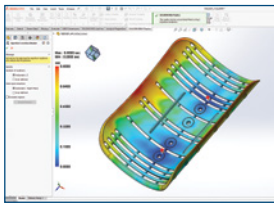


9 网格化保存选项 (新功能)

- 可以保存算例的网格设置而不创建网格。
- 在创建实体网格之前，预览曲面网格以确认其适当性。

优点

使用保存的网格设置节省时间。



10 增强型 Injection Location Adviser

- 利用增强型 Injection Location Adviser，确定成功填充模型所需的注塑位置目标数量（至多 10 个）。
- 获取多达 10 个浇口位置的注塑位置建议。
- 预览填充阵列，以便预先了解模拟情况。

优点

通过简化注塑位置的分布来节省时间。

我们的 **3DEXPERIENCE®** 平台能为各品牌应用注入强大动力，服务于12个行业，并提供丰富多样的行业解决方案体验。

卓盛信息为业界和人们提供一个协作式虚拟环境，用于构想可持续创新。客户利用我们的 **3DEXPERIENCE** 平台和应用程序创建现实世界的虚拟孪生体验，借此重新定义其产品和服务的创建、生产和生命周期管理流程，从而产生有意义的影响，使世界更加可持续。追求客户体验的经济模式之美在于以人为中心，惠及所有消费者、患者和公民。

有关详细信息，请访问 www.sw-joysun.com.cn



苏州卓盛信息技术有限公司
SOLIDWORKS授权经销商
Office: 昆山·苏州·上海·扬州·杭州
Website: www.sw-joysun.com.cn
咨询热线: 400-696-5950

